

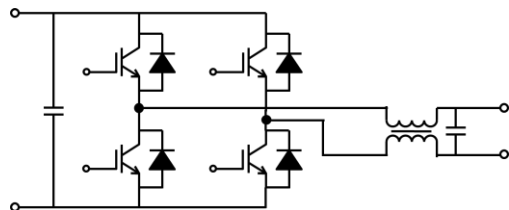
安心安全なエネルギー社会の実現を目指して電源技術で貢献

双方向DCACインバータ

『系統連系』+『自立運転』+『蓄電制御』を手軽に実現！

■ 基本スペック

- ・系統連系制御搭載
- ・1.5kW
- ・入力DC 180~350V
- ・効率95%以上



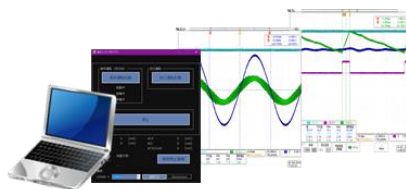
■ 付属コントローラ

- ・Coretex-M7(FPU搭載)
- ・ゲート用PWM出力ポート(最大4ch)
- ・絶縁電圧センサ搭載(3ch)
- ・冷却ファン用24V電源搭載

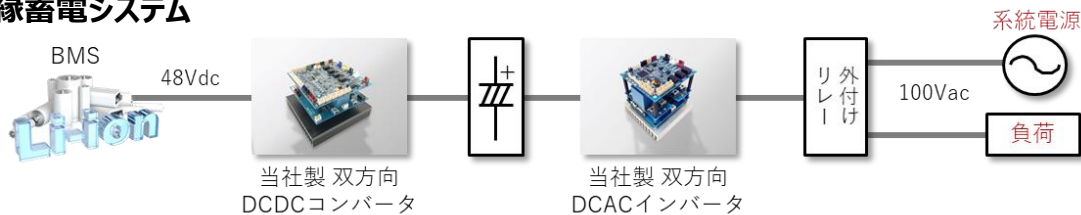


■ 開発検討用のシステム構築例

- ・1~3kW対応可能
- ・系統連系、自立運転リレー制御搭載
- ・1マイコン制御可能
- ・付属品
制御ソフトウェア
操作用PCツール
開発用シミュレーション環境(※)



非絶縁蓄電システム



絶縁蓄電システム



本資料に掲載しております製品及び製品仕様は、改良などのために、予告なく変更する場合がありますので、ご了承ください。従って、最終的なご購入、ご使用に際しましては、事前に最新の製品規格書または仕様書をお求め願ひ、ご確認ください。

ミラクシア エッジテクノロジー株式会社
<https://www.miraxia.com>
 ©Miraxia Edge Technology Corporation
 お問い合わせ先: metc_info@nuvoton.com

(※) Mywayプラス社回路シミュレータ(PSIM)を使用

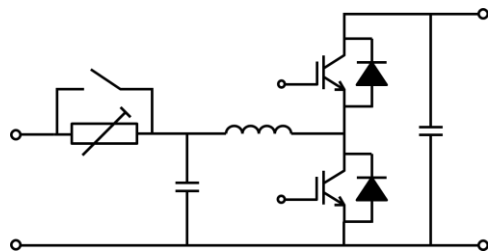
安心安全なエネルギー社会の実現を目指して電源技術で貢献

双方向DCDCコンバータ

『系統連系』+『自立運転』+『蓄電制御』を手軽に実現！

■ 基本スペック

- ・双方向制御
- ・1.5kW
- ・出力DC 180~350V
- ・バッテリー電圧 24/48V
- ・効率93%
- ・非絶縁チョッパ



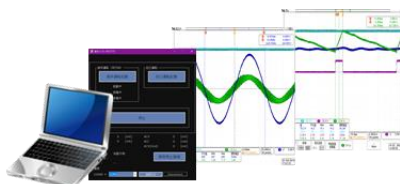
■ 付属コントローラ

- ・Coretex-M7(FPU搭載)
- ・ゲート用PWM出力ポート(最大16ch)
- ・絶縁電圧センサ搭載(5ch)
- ・冷却ファン用24V電源搭載

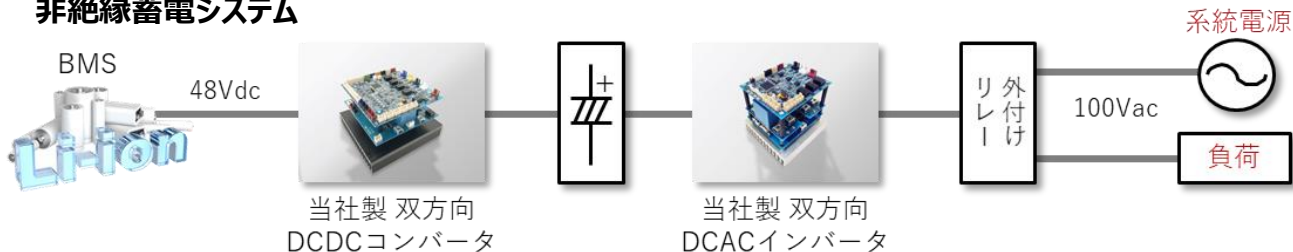


■ 開発検討用のシステム構築例

- ・1~3kW対応可能
- ・系統連系、自立運転リレー制御搭載
- ・1マイコン制御可能
- ・付属品
制御ソフトウェア
操作用PCツール
開発用シミュレーション環境(※)



非絶縁蓄電システム



本資料に掲載しております製品及び製品仕様は、改良などのために、予告なく変更する場合がありますので、ご了承ください。従って、最終的なご購入、ご使用に際しましては、事前に最新の製品規格書または仕様書をお求め願ひ、ご確認ください。

(※) Mywayプラス社回路シミュレータ(PSIM)を使用